

# PROTOCOLO DEL DOCENTE

## CLASES EN MODALIDAD HÍBRIDA

UTILIZANDO LA METODOLOGÍA HYFLEX UC Temuco

HyFlex

PARA LA  
DOCENCIA HÍBRIDA  
EDUCACIÓN DIGITAL

PROYECTO MINEDUC UCT 20102 - PMI 2030



UNIVERSIDAD  
CATÓLICA DE  
TEMUCO

DIRECCIÓN DE  
TECNOLOGÍA EDUCATIVA  
DIRECCIÓN GENERAL DE DOCENCIA  
VICERRECTORÍA ACADÉMICA

## ¿QUÉ ENTENDEMOS POR HYFLEX EN LA UC TEMUCO?

HyFlex es una modalidad de enseñanza y aprendizaje que se enmarca dentro de lo que se conoce como modelo Mixto, Híbrido o B-learning. Es Híbrido, porque integra las modalidades: presencial, online y flexible, porque los estudiantes tienen la posibilidad de participar en forma presencial o a distancia. Este modelo de enseñanza se distingue del presencial, semipresencial y online porque combina aspectos de las tres en lo sincrónico y además presenta la flexibilidad mencionada. Junto con lo anterior, es importante destacar que la tecnología involucrada desde el punto de vista del proceso de enseñanza -aprendizaje permite la interacción entre docentes y estudiantes.

La UC Temuco propone la metodología HyFlex en sus clases como una propuesta innovadora, la cual responde a las demandas y necesidades actuales, que otorga a los cursos b-learning características de flexibilidad y adaptación con respecto a la disponibilidad de tiempo y ritmo personal de los estudiantes, así como a sus modos particulares de aprender.

Para ello, es vital que las salas híbridas dedicadas para clases en modalidad Hyflex cuenten con equipamiento de transmisión audiovisual de la clase, como: cámaras, micrófono incorporado a la Polycom y sonido; medios de transmisión de los materiales de apoyo que utilice el docente y la adecuada conectividad de todos los participantes a internet.

Implementar esta modalidad de trabajo bajo el modelo HyFlex implica un gran desafío para el quehacer docente, por ello la UC Temuco ha generado un Programa de Formación en dos etapas: La primera etapa vinculada al conocimiento de los aspectos curriculares de la docencia híbrida que incorpora metodologías, creación de recursos e interacción en modalidades híbridas. Y una segunda etapa orientada a conocer la implementación tecnológica de la sala híbrida, su configuración y operar los diferentes dispositivos tecnológicos disponibles.

*Así la tecnología pasa de ser un medio de transmisión de contenidos a un medio de construcción de conocimientos, de desarrollo de habilidades de aprendizaje, de conexión y de colaboración entre docentes y estudiantes.*

**\* Te invitamos a conocer la implementación tecnológica de las salas híbridas.**



## RECOMENDACIONES

### ANTES DE INICIAR LA CLASE

#### 1. COTEJE

Revise las actividades a desarrollar.

#### 2. ORGANICE

Los tiempos de la clase  
(Inicio-desarrollo-cierre)

#### 3. EJERCITE

Utilizando los dispositivos tecnológicos  
de una sala híbrida

#### 4. RECONOZCA

Familiarícese con el enfoque de la cámara  
y el audio de la sala.

#### 5. ENSAYE

Diferentes formas de utilizar y mostrar  
una pizarra.





## AL INICIO DE LA CLASE

### ACTIVE CONOCIMIENTOS PREVIOS

Genere interacciones entre los estudiantes en modalidad presencial y online (Principio de equivalencia), utilizando recursos, como por ejemplo:

- Noticias en el ámbito universidad o contingencia nacional
- Artículos conocidos por la audiencia
- Problema planteado
- Pequeñas cápsulas audiovisuales
- Entre otros.



Integre conceptos o procedimientos que den cuenta del Resultado de Aprendizaje, que se trabajará en la clase.



## AL DESARROLLAR LA CLASE

UTILICE METODOLOGÍAS ACTIVAS QUE PERMITAN INTERACTUAR EN FORMA EQUIVALENTE CON EL GRUPO PRESENCIAL Y EL GRUPO ONLINE, FAVORECIENDO LA DEMOSTRACIÓN Y APLICACIÓN

Genere interacciones entre los estudiantes en modalidad presencial y online (Principio de equivalencia), utilizando recursos, como por ejemplo:

- Clase expositiva: Trabajo individual
- Juego de roles: Tutoriales. Debates
- Demostraciones: Simulaciones. Problemas
- Análisis de casos: Proyectos
- Aplicación: Trabajo en grupo e individual



Compruebe la Comprensión de todos los estudiantes, mediante sondeos rápidos (Quiz, mapas conceptuales, resúmenes, plenarios). Puede utilizar aplicaciones tecnológicas como Mentimeter, Kahoot, Socrative, entre otros



## AL CERRAR LA CLASE

EXPLÍCITE LOS CANALES DE COMUNICACIÓN Y EL ACCESO  
AL MATERIAL DE APOYO, LAS ENTREGAS DE TAREAS.

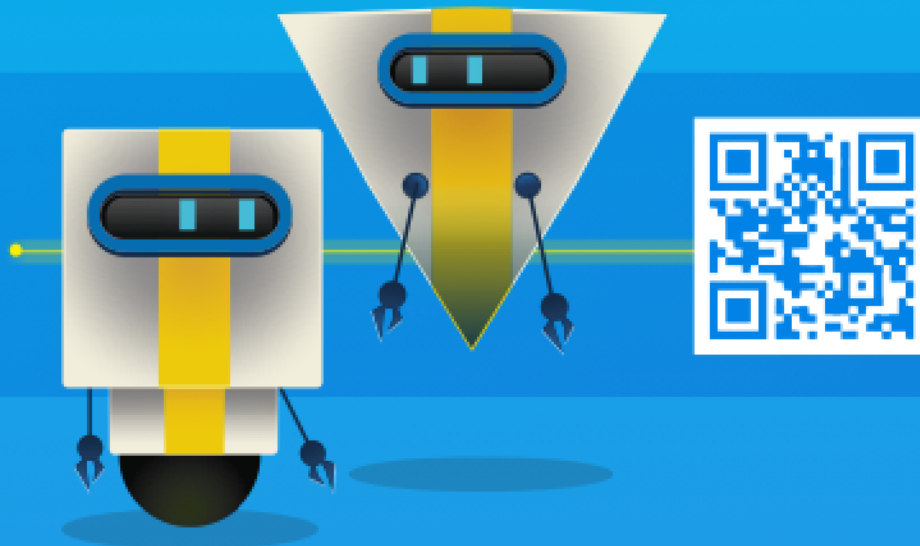
- Realice la síntesis de la clase, pudiera solicitar a estudiantes de ambos grupos (presencial y online), el realizar la síntesis.
- Evaluación y metacognición en la que se reflexione sobre los aprendizajes de la sesión.
- Explícite el contenido y las actividades a desarrollar en la próxima clase.
- Informe en donde encontrar los recursos de apoyo y material complementario.(Plataforma del curso en EDUCÁ).
- Describa las actividades a realizar en el interperiodo. (actividades asincrónicas).



Antes de salir de la sala, borre y apague la pizarra,  
revise y deje la sala cerrada.

Si tienes dudas sobre el uso de la **plataforma EDUCA** o quieres profundizar en la **metodología Hyflex**, te invitamos a explorar la página de la DTE o asistir a apoyos sincrónicos en la misma página.

Escanea el siguiente código QR, para encontrar lo que necesitas:



Éxito en esta nueva forma de enseñar

En la UC Temuco estamos comprometidos con fortalecer nuestra comunidad docente

# HyFlex

PARA LA DOCENCIA HÍBRIDA  
EDUCACIÓN DIGITAL

PROYECTO MINEDUC UCT 20102 - PMI 2030